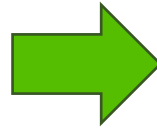


Vertrag zwischen dir als Mieter und uns (Pervenio Camping) als Vermieter



Wir schließen den Mietvertrag, darin enthalten ist die Vollkasko-Versicherung über die GARANTA Versicherung. Diese deckt alle Schäden am Fahrzeug während deiner Reise ab.

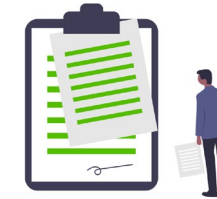
Achtung: Diese Vollkasko-Versicherung gilt nur für das Fahrzeug und außen angebrachte Teile (z.B. Markise, Fahrradträger), nicht aber für Schäden IM Fahrzeug, z.B. Brandlöcher im Teppich, Möbelteile, usw.



PRO SCHADENSFALL beträgt dein Selbsthalt € 1.500,-

Beispiel: am 1.Tag deiner Reise fährst du zu nah an einem Pfeiler vorbei und es bricht der rechte Außenspiegel ab = Schaden 1 (bereits mal passiert ☺). Dadurch hast du keine gute Rücksicht mehr und stößt am 3. Tag am Campingplatz beim rangieren mit dem Heck an einen Zaun = Schaden 2. Für jeden Schaden beträgt der SB € 1.500,- → Dein Selbstbehalt für die Reparaturen beträgt also insgesamt € 3.000,-

Separater Vertrag zwischen dir als Mieter und der ERGO Versicherung als Reiseversicherer



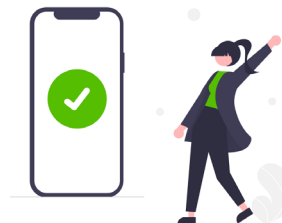
Du schließt eine separate Reiseversicherung für Wohnmobile ab, wo du zwischen 2 Paketen wählen kannst:

1. Selbstbehalts-Versicherung (CDW):

Damit sind die Selbstbehalte bis zu einer bestimmten Höhe (bis € 5.000,- möglich) rückversichert. Das bedeutet, die ERGO übernimmt dann deinen Selbstbehalt im Schadensfall, den du an uns als Vermieter zahlen müsstest. Der Selbstbehalt beträgt € 250,- pro Schadensfall. Zum angeführten Beispiel links bedeutet das für dich statt € 3.000,- nur mehr € 500,-

2. Wohnmobil-Reiseschutz:

Optional kannst du zur Selbstbehalts-Versicherung eine Gepäck- und Inhaltsversicherung (inkl. Sportgeräte) und eine Innenraum-Haftpflichtversicherung dazu nehmen. Der Selbstbehalt für diese beiden Zusatzleistungen beträgt € 150,- pro Schadensfall.



Du kannst diese Reiseversicherung bis zum Reiseantritt online buchen

<https://pervenio.camp/reiseversicherung>

Berechnungsbeispiel

Du bist vom 21.05.-01.06. zu 4t im Wohnmobil unterwegs.

Du möchtest Selbstbehalte bis zu € 3.000,- absichern (= 2 von einander unabhängige Schäden)

Die Selbstbehalts-Versicherung kostet dich für diesen Reisezeitraum € 84,- einmalig

Nimmst du den Reiseschutz noch dazu, kostet die Versicherung für den Zeitraum einmalig € 102,-

Damit hast du einen Selbstbehalt von € 250,- je Schadensfall für Kaskoschäden (statt € 1.500,-) und € 150,- je Schadensfall für Schäden im Innenraum oder wenn dir z.B. das Fahrrad geklaut wird.

ERGO
Reiseversicherung

Buchung Produkte Kundendaten Übersicht Zahlung Bestätigung

Bei Fragen: ☎ +49 89 4166 - 1766 (Mo.-Fr. 7-21 Uhr, Sa. 9-16 Uhr) [? Hilfe & Kontakt](#)

Camping- und Wohnmobil/CDW-Versicherung

Sind Sie mit einem gemieteten Wohnmobil unterwegs (CDW)? [i](#)
 ja nein

Möchten Sie eine Reiserücktritts-Versicherung abschließen? [i](#)
 ja nein

Wie viele Personen reisen?
4 Person(en)

In welche Region reisen Sie? [i](#)
 Europa / Mittelmeer-Anliegerstaaten Welt

Wann findet Ihre Reise statt? [i](#)
Reisebeginn Reiseende
21.05.2021 31 01.06.2021 31

Wann haben Sie die Reise gebucht? [i](#)
23.03.2021 31

Wie viel kostet die Reise für alle Personen zusammen? [i](#)
1595 EUR

Höhe des zu versichernden Selbstbehaltes (CDW)
 bis zu EUR 1.000,-
 bis zu EUR 2.000,-
 bis zu EUR 3.000,-
 bis zu EUR 5.000,-

[weiter >](#)

ERGO
Reiseversicherung

Buchung **Produkte** Kundendaten Übersicht Zahlung Bestätigung

Bei Fragen: ☎ +49 89 4166 - 1766 (Mo.-Fr. 7-21 Uhr, Sa. 9-16 Uhr) [? Hilfe & Kontakt](#)

Ihre Reise
Europa | 21.05.2021 bis 01.06.2021 | 4 Personen
[+ Alle Reisedetails anzeigen](#)

	Selbstbehalts-Versicherung CDW	Wohnmobil-Reiseschutz
Stornokosten-Versicherung		
Reiseabbruch-Versicherung		
Selbstbehalts-Versicherung PLUS für Mietwohnmobile	✓	✓
Gepäck- und Inhalts-Versicherung (inkl. Sportgeräte)		✓
Innenraum-Haftpflicht-Versicherung		✓
Selbstbeteiligung?	mit Selbstbeteiligung i	mit Selbstbeteiligung i
Einmalreise-Versicherung Damit versichern Sie nur diese eine Reise	Gesamtpreis für alle Reisenden 84,00 EUR Jetzt buchen > Tarifdetails	Gesamtpreis für alle Reisenden 102,00 EUR Jetzt buchen > Tarifdetails

[< zurück](#)

Reiseschutz für eine Reise

Informationsblatt zu Versicherungsprodukten

ERGO

Reiseversicherung

Unternehmen: ERGO Reiseversicherung AG (ERV),
Deutschland

Produkt:
Selbstbehalts-Versicherung Wohnmobil PLUS

Sie erhalten in diesem Informationsblatt einen kurzen Überblick über Ihren Versicherungsschutz. Diese Informationen sind nicht abschließend. Der Vertragsinhalt ergibt sich aus folgenden Unterlagen:

- Dem Versicherungsschein.
- Den Versicherungsbedingungen.

Damit Sie umfassend informiert sind, lesen Sie bitte alle Unterlagen durch.

Um welche Art von Versicherung handelt es sich?

Es handelt sich um eine Selbstbehalts-Reduzierung mit Zusatzleistungen für eine einzelne Anmietung eines Wohnmobils, Campers oder Wohnwagens.



Was ist versichert?

Selbstbehalts-Versicherung PLUS für Mietwohnmobile:

- ✓ Wir übernehmen Ihren vertraglich geschuldeten und belasteten Selbstbehalt bei
- ✓ Diebstahl, Unfall oder Beschädigung des Mietfahrzeugs durch Vandalismus, Elementarereignisse oder versuchten Diebstahl.

Voraussetzung ist: Die (Haupt-)Kfz-Kasko-Versicherung leistet für diese Schäden.

- ✓ Wir übernehmen die vertraglich geschuldeten und notwendigen Kosten für die Wiederherstellung des Mietfahrzeugs, wenn es
- ✓ bei einem Unfall an Unterboden; Reifen; Windschutz-, Seiten- oder Heckscheibe; Außenspiegel oder Dach beschädigt wird.

Voraussetzung ist: Die (Haupt-)Kfz-Kasko-Versicherung leistet für diese Schäden nicht.

- ✓ Versicherungssumme: je nach Tarif
€ 1.000,- / 2.000,- / 3.000 / 5.000,-



Was ist nicht versichert?

Nicht alle denkbaren Fälle sind versichert. Vom Versicherungsschutz ausgeschlossen sind z. B.:

- ✗ Fahrten eines nicht berechtigten Fahrers.
- ✗ Schäden an der Ölwanne.
- ✗ Schäden an Innenraum/-einrichtung.



Gibt es Deckungsbeschränkungen?

In bestimmten Fällen ist der Versicherungsschutz eingeschränkt, z. B.:

- ! Sie tragen einen Teil des Schadens selbst: Diese Selbstbeteiligung beträgt € 250,- je Versicherungsfall.



Wo bin ich versichert?

- ✓ Versicherungsschutz besteht weltweit.



Welche Verpflichtungen habe ich?

- Sie müssen uns jeden Versicherungsfall unverzüglich melden.
- Sie müssen den Schaden möglichst gering halten.
- Sie müssen die geforderten Nachweise einreichen.



Wann und wie zahle ich?

Die einmalige Prämie ist sofort nach Abschluss des Versicherungsvertrages fällig. Sie ist gemäß der vereinbarten Zahlungsart zu zahlen.



Wann beginnt und wann endet die Deckung?

Der Versicherungsschutz beginnt mit dem vereinbarten Vertragsbeginn, frühestens mit der Übernahme des Mietfahrzeugs. Er endet zum vereinbarten Zeitpunkt, spätestens wenn Sie das Mietfahrzeug zurückgeben. Voraussetzung für den Versicherungsschutz ist, dass Sie die Prämie gezahlt haben. Anderenfalls beginnt der Versicherungsschutz mit der Zahlung.



Wie kann ich den Vertrag kündigen?

Der Vertrag gilt nur für die versicherte Anmietung und endet automatisch. Ein ordentliches Kündigungsrecht besteht nicht.

Reiseschutz für eine Reise

Informationsblatt zu Versicherungsprodukten

ERGO
Reiseversicherung

Unternehmen: ERGO Reiseversicherung AG (ERV),
Deutschland

Produkt: Wohnmobil-Reiseschutz

Sie erhalten in diesem Informationsblatt einen kurzen Überblick über Ihren Versicherungsschutz. Diese Informationen sind nicht abschließend. Der Vertragsinhalt ergibt sich aus folgenden Unterlagen:

- Dem Versicherungsschein.
- Den Versicherungsbedingungen.

Damit Sie umfassend informiert sind, lesen Sie bitte alle Unterlagen durch.

Um welche Art von Versicherung handelt es sich?

Es handelt sich um eine Reiseversicherung für eine einzelne Camping-Reise. Sie können die Versicherung abschließen, wenn Sie eine Reise mit einem gemieteten Wohnmobil, Camper oder Wohnwagen buchen und die überwiegende Reisedauer auf einem Campingplatz oder ausgewiesenen Reisemobilstellplatz verbringen.



Was ist versichert?

Selbstbehalts-Versicherung PLUS für Mietwohnmobile:

- ✓ Wir übernehmen Ihren vertraglich geschuldeten und belasteten Selbstbehalt bei
- ✓ Diebstahl, Unfall oder Beschädigung des Mietfahrzeugs durch Vandalismus, Elementarereignisse oder versuchten Diebstahl.

Voraussetzung ist: Die (Haupt-)Kfz-Kasko-Versicherung leistet für diese Schäden.

- ✓ Wir übernehmen die vertraglich geschuldeten und notwendigen Kosten für die Wiederherstellung des Mietfahrzeugs, wenn es
- ✓ bei einem Unfall an Unterboden; Reifen; Windschutz-, Seiten- oder Heckscheibe; Außenspiegel oder Dach beschädigt wird.

Voraussetzung ist: Die (Haupt-)Kfz-Kasko-Versicherung leistet für diese Schäden nicht.

- ✓ Versicherungssumme: je nach Tarif
€ 1.000,- / 2.000,- / 3.000 / 5.000,-

Gepäck- und Inhalts-Versicherung:

- ✓ Versicherte Sachen sind: Ihr persönlicher Reisebedarf, Sportgeräte, das bewegliche Inventar im von Ihnen genutzten Reisefahrzeug sowie Zelte, Vorzelte, Sonnendächer etc.
- ✓ Wir leisten bei Abhandenkommen, Zerstörung oder Beschädigung.
- ✓ Versicherungssumme: € 6.000,- je Reise

Innenraum-Haftpflicht-Versicherung für Mietwohnmobile:

- ✓ Sie sind versichert bei Sachschäden, die Sie am Innenraum oder fest verbauten Inventar des versicherten Mietfahrzeugs verursacht haben.
- ✓ Wir prüfen, ob Sie Ihrem Fahrzeugvermieter zum Schadensersatz verpflichtet sind. Ist dies der Fall, zahlen wir. Unbegründete Ansprüche wehren wir ab.
- ✓ Versicherungssumme: € 2.500,- je Reise



Was ist nicht versichert?

Nicht alle denkbaren Fälle sind versichert. Vom Versicherungsschutz ausgeschlossen sind z. B.:

Selbstbehalts-Versicherung PLUS für Mietwohnmobile:

- ✗ Schäden an der Ölwanne.
- ✗ Schäden an Innenraum/-einrichtung.

Gepäck- und Inhalts-Versicherung:

- ✗ Schäden durch Verlieren, Vergessen, Liegen-, Hängen- oder Stehenlassen.
- ✗ Sportgeräte im bestimmungsgemäßen Gebrauch.

Innenraum-Haftpflicht-Versicherung für Mietwohnmobile:

- ✗ Schäden durch das Halten oder Hüten von Tieren.
- ✗ Vermögensschäden.



Gibt es Deckungsbeschränkungen?

In bestimmten Fällen ist der Versicherungsschutz eingeschränkt, z. B.:

Selbstbehalts-Versicherung PLUS für Mietwohnmobile:

- ! Sie tragen einen Teil des Schadens selbst. Diese Selbstbeteiligung beträgt € 250,- je Versicherungsfall.

Gepäck- und Inhalts-Versicherung:

- ! Sie tragen einen Teil des Schadens selbst. Diese Selbstbeteiligung beträgt € 150,- je Versicherungsfall.
- ! Einige Gegenstände werden nur bis zu einem bestimmten Maximalbetrag ersetzt.

Innenraum-Haftpflicht-Versicherung für Mietwohnmobile:

- ! Sie tragen einen Teil des Schadens selbst. Diese Selbstbeteiligung beträgt € 150,- je Versicherungsfall.



Wo bin ich versichert?

- ✓ Versicherungsschutz besteht weltweit.



Welche Verpflichtungen habe ich?

- Sie müssen uns jeden Versicherungsfall unverzüglich melden.
- Sie müssen den Schaden möglichst gering halten.
- Sie müssen die geforderten Nachweise einreichen.



Wann und wie zahle ich?

Die einmalige Prämie ist sofort nach Abschluss des Versicherungsvertrages fällig. Sie ist gemäß der vereinbarten Zahlungsart zu zahlen.



Wann beginnt und wann endet die Deckung?

Der Versicherungsschutz beginnt in der Gepäck- und Inhalts-Versicherung mit dem vereinbarten Vertragsbeginn, frühestens mit dem Antritt der Reise. Er endet zum vereinbarten Zeitpunkt, spätestens wenn Sie Ihre Reise beendet haben.

Der Versicherungsschutz beginnt in der Innenraum-Haftpflicht-Versicherung für Mietwohnmobile und der Selbstbehalts-Versicherung PLUS für Mietwohnmobile mit dem vereinbarten Vertragsbeginn, frühestens mit der Übernahme des versicherten Mietfahrzeugs. Er endet zum vereinbarten Zeitpunkt, spätestens mit der Rückgabe des Mietfahrzeugs.

Voraussetzung für den Versicherungsschutz in allen Versicherungssparten ist, dass Sie die Prämie gezahlt haben. Anderenfalls beginnt der Versicherungsschutz mit der Zahlung.



Wie kann ich den Vertrag kündigen?

Der Vertrag gilt nur für die versicherte Reise und endet automatisch. Ein ordentliches Kündigungsrecht besteht nicht.